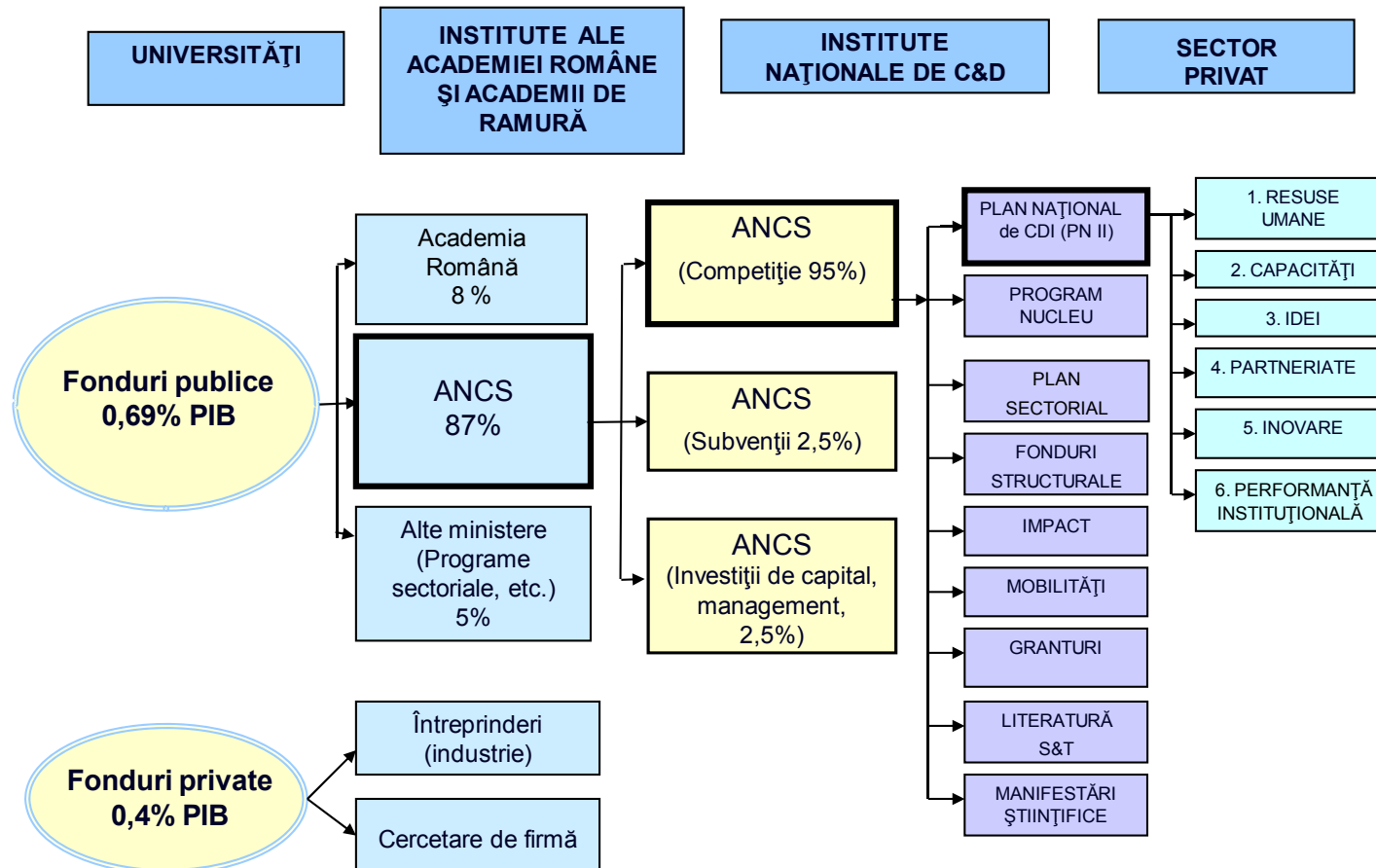




Aria Românească a Cercetării - 2008





Cheltuieli publice 2000-2010





Resursele sistemului C&D&I

Resurse umane – 2007*

- 42.220 personal C&D (30.122 cercetători)

Infrastructura C&D

- 263 de unități și instituții CD de drept public, din care:
 - 167 unități CD de interes național (45 institute naționale CD, 56 universități publice acreditate, 66 institute și centre de cercetare ale Academiei Române)
 - 96 institute, centre sau stațiuni de cercetare-dezvoltare organizate ca instituții publice
- 32 de universități private acreditate
- rețeaua de transfer tehnologic și inovare, 46 de entități specifice (centre de transfer tehnologic, centre de informare tehnologică, incubatoare tehnologice și de afaceri), precum și 4 parcuri științifice și tehnologice (București, Iași, Galați, Timișoara)



*Institutul Național de Statistică, 2007



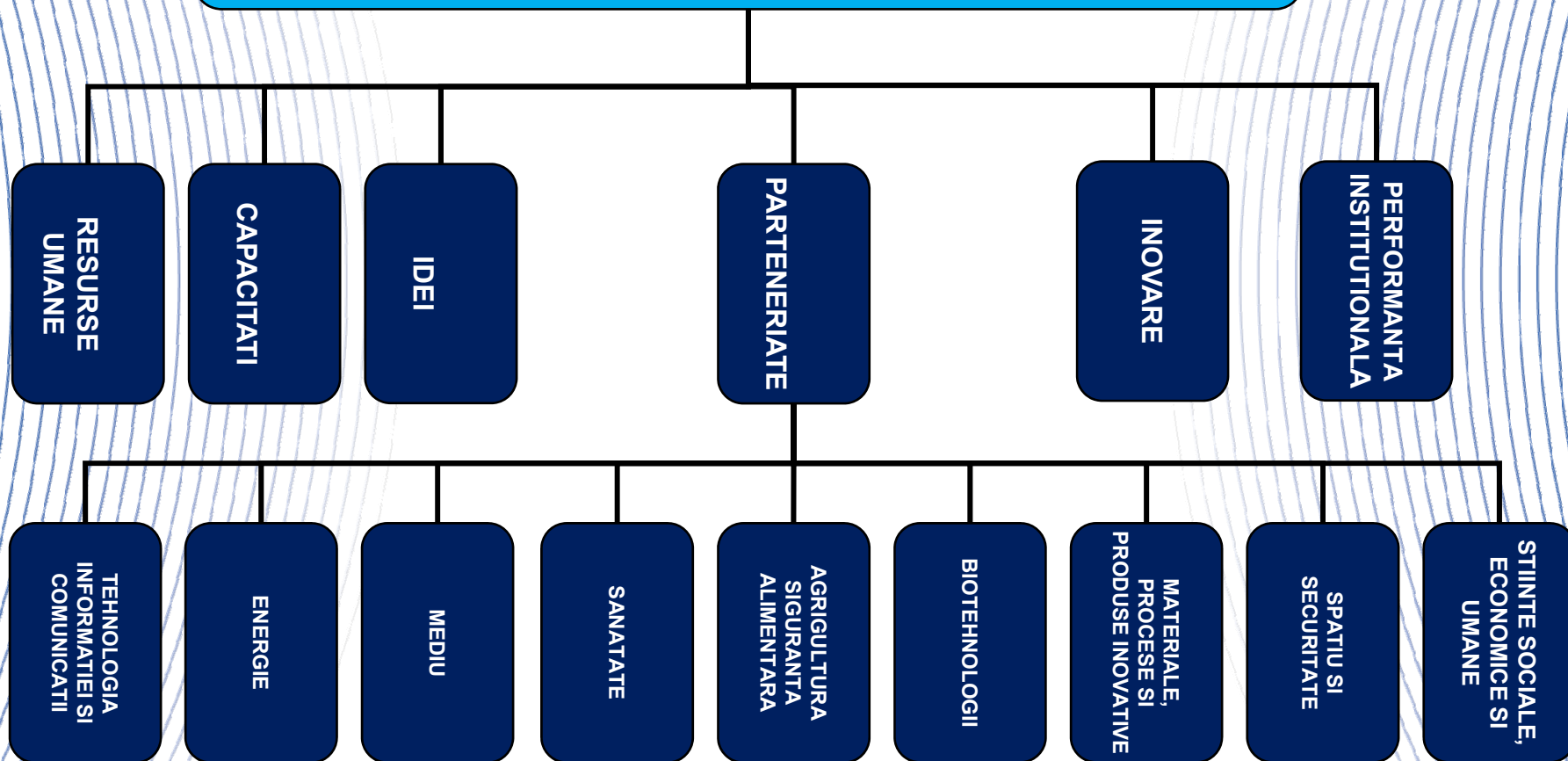
Documente de referință 2007-2013

**Strategia Națională CDI pentru perioada
2007-2013**

**Planul Național de Cercetare, Dezvoltare și
Inovare pentru 2007-2013 (PN II)**



PLANUL NATIONAL DE CERCETARE-DEZVOLTARE SI INOVARE 2007-2013





Reforma orientată spre piață a structurilor C&D publice

➤ **Sistem unitar de evaluare a instituțiilor C&D**

- criterii de evaluare orientate spre rezultate ale cercetării la cel mai înalt nivel, vizibile și competitive internațional
- sistem special de premii pentru stimularea productivității S&T la standarde internaționale, în ceea ce privește publicațiile și brevetele

➤ **Profesionalizarea managementului și administrației în cercetare**

- cursuri speciale de pregătire pentru managerii C&D
- proceduri specifice pentru directorii instituțiilor C&D (selecție bazată pe competiție, raportare anuală și evaluarea rezultatelor)
- participarea în organizații profesionale internaționale pentru management C&D



Întărirea triunghiului cunoașterii

- **Promovarea excelenței S&T**
- **Infrastructuri performante de cercetare în universități și instituții CD, pentru creșterea capacității lor de a oferi mediului economic servicii S&T de înalt nivel**
 - echipament de cercetare de înaltă performanță și facilități TIC
 - platforme de cercetare complexe, compatibile cu cele europene
- **Surse de finanțare:**
 - Programul “Cercetare de Excelență”, CEEX, 2005-2008, proiecte CD complexe
 - Planul Național II, 2007-2013, Programele Capacități, Parteneriate, Resurse umane, Idei
 - Fonduri structurale



Stimularea investițiilor private în CDI

- **Promovarea parteneriatelor S&T între universități, institute C&D și întreprinderi, care să conducă la tehnologii, produse și servicii inovative, în domenii cheie cu impact asupra dezvoltării economice și sociale**
 - Planul Național II, Programul Parteneriate
 - Programul IMPACT, pregătirea de proiecte CD pentru accesarea fondurilor structurale
 - P.O.S. – CCE, Axa prioritară 2, Creșterea competitivității economice prin CDI

- **Promovarea orientării spre industrie a cercetării și inovării**
 - Planul Național II, Programul Inovare
 - P.O.S. – CCE, Axa prioritară 2, Creșterea competitivității economice prin CDI
 - Programul INFRATECH, 2004-2007

- **Stimulente fiscale pentru activitățile CD în întreprinderi (noul Cod fiscal)**
 - deductibilitate 100% a cheltuielilor CD
 - ne-impozitarea veniturilor obținute din utilizarea brevetelor în primii 5 ani
 - opțiuni flexibile de amortizare pentru cheltuieli cu:
 - achiziționarea de brevete, drepturi de autor, licențe, mărci de comerț sau fabrică
 - achiziționarea de echipamente tehnologice, mașini, unelte și instalații, computere și echipamente periferice ale acestora



GRID

RoEduNet

Informare,
documentare





Ionel ANDREI
Director general
Direcția Generală Programe



Analiza situației existente

Survey 2005(6)

Infrastructura CD in Romania: departe de nivelul european

Insuficienta utilizare a infrastructurii existente

Concentrare masiva in zona Bucuresti



Implementare/ Suport instituțional (1)

COMITETUL ROMAN PENTRU INFRASTRUCTURILE CERCETARII -CRIC-

- Constituire: aprilie 2007
- Rol: forum consultativ al ANCS
- Misiune:
 - **Fundamentarea deciziei ANCS cu privire la obiective, resurse si planificarea** acestora pentru dezvoltarea infrastructurii de cercetare(IC)
 - Elaborare “**road-map**” **national** pentru IC



Implementare/ Suport institutional (2)

COMITETUL ROMAN PENTRU INFRASTRUCTURILE CERCETARII -CRIC- Roadmap



- 19 Prioritati pentru investitia in noi infrastructuri:
 - Infrastructuri pentru comunicatii (rețele de mare viteza, Infrastructura GRID)
 - Platforme Integrate pentru CD si testare (agricultura, energie, mediu, biotehnologie, patrimoniu cultural)
 - Centre/ Institute de cercetari avansate
 - Meta baze de date (ex.: Sistem unitar biblioteci ST, Rezultate si proiecte CD,



Contributia națională la infrastructuri CD

- **ESFRI road map** – Romania participa in **9 proiecte de infrastructuri pan-europene**:
- Extreme Light Infrastructure - **ELI**, candidam pentru constructia in Romania a infrastructurii
 - Facility for Antiproton and Ion Research - **FAIR**,
 - Production and study of rare isotope radioactive beams - **Spiral2**,
 - Underwater Neutrino Observatory - **KM3NET**,
 - European Bio-Banking and Biomolecular Resources - **BBMRI**,
 - **ERICON** – Aurora Borealis,
 - Research Infrastructures Network for Research in Biodiversity - **LIFE WATCH**



Contribuția națională la mari infrastructuri CD

- **ESFRI road map –**
 - Council of European Social Science Data Archives - **CESSDA**,
 - Common Language Resources and Technology Initiative – **CLARIN**

- **“Centre Européen pour la Recherche Nucléaire-CERN**

- e- Infrastructuri



Dana GHEORGHE
Director general
Direcția Organism Intermediar pentru Cercetare

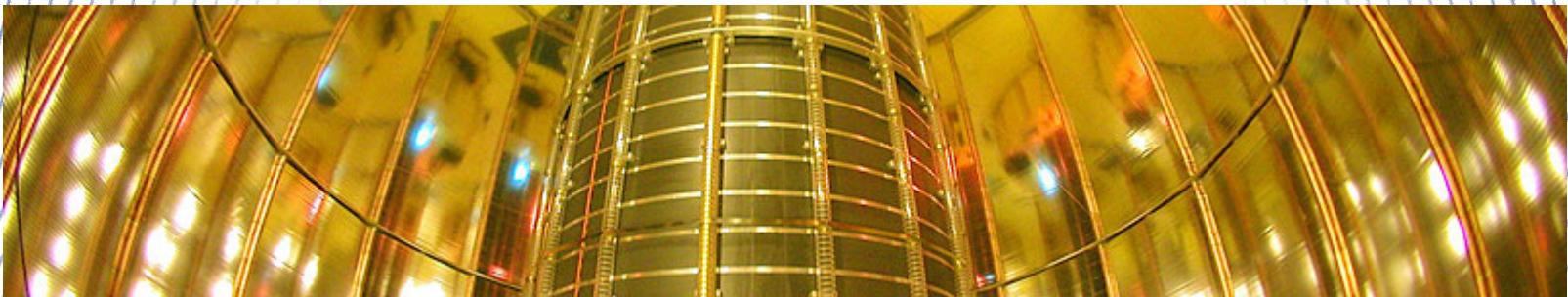


Fonduri structurale pentru cercetare si inovare

- **Buget Axa 2 a POS-CCE: 536 mil euro (ERDF) + 109 mil euro (co-fin buget de stat)**
- **estimare fonduri private absorbite: 176 mil euro**

Domenii majore de intervenție:

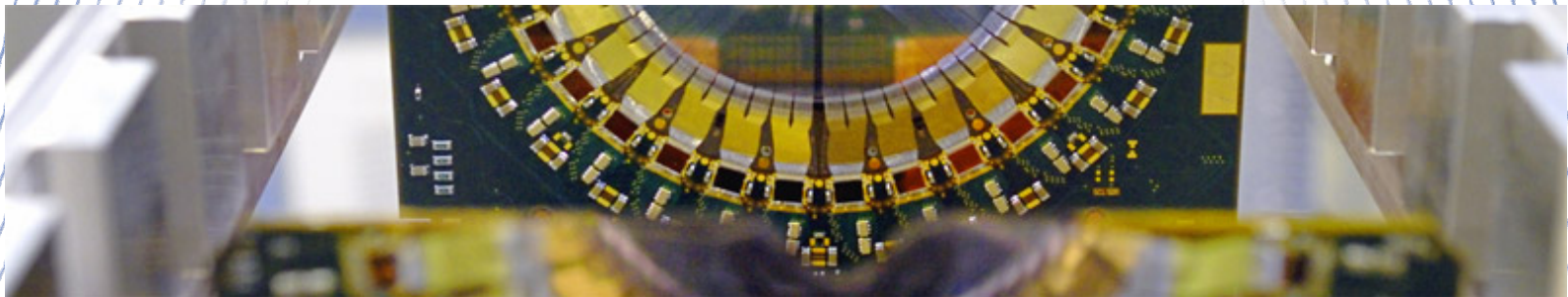
- 2.1 Cercetare-dezvoltare în parteneriat între universități/institute de CD și întreprinderi în vederea obținerii de rezultate aplicabile în economie**
- 2.2 Investiții în infrastructura de CDI și dezvoltarea capacității administrative**
- 2.3 Accesul întreprinderilor la activități de cercetare-dezvoltare și inovare**





Operatiunea 2.2.1 “Dezvoltarea infrastructurii C-D existente si crearea de noi infrastructuri C-D”

- prima competitie lansata in decembrie 2007
- beneficiari: organizatiile de cercetare publice
- sinergie cu finantarea nationala: la bugetul de 540 milioane lei din fondurile Axei 2 a POS-CCE s-au adaugat alte 400 milioane lei din fonduri nationale (Programul Capacitati); **criterii comune de evaluare a proiectelor**
- finantare neramburabila maxima per proiect: 60 milioane lei
- nr proiecte depuse: **97**
- nr proiecte evaluate: **88**
- nr proiecte selectate pentru finantare: **29**





	<i>Sanata te</i>	<i>Agri cultura</i>	<i>Energie</i>	<i>Mediu</i>	<i>Materia le inovati ve</i>	<i>TIC</i>	<i>Bio tehnolo gii</i>	<i>Spatiu si securit ate</i>	<i>Socio- ec</i>	<i>Cercetare exploratorie</i>	<i>TOTAL</i>
Nr propuneri peste prag	11	7	5	11	18	0	1	0	0	3	56
Nr propuneri finantate	5	5	5	5	5	0	1	0	0	3	29

Nr. Crt.	Tip instituție	nr. propuneri evaluate	nr. propuneri cu punctaj >= 21 puncte	NR. PROIECTE FINANTATE
1	INCD	28	25	15
2	Instituții publice subordonate Academiei Romane	10	6	4
3	Instituții de învățământ superior	32	19	8
4	Spitale publice clinice și universitare	17	6	2
5	Altele	1	0	0
	TOTAL	88	56	29



Operațiunea 2.2.3 “Dezvoltarea unor rețele de centre C-D, coordonate la nivel national si racordate la rețele europene si internationale de profil (GRID, GEANT)”

- prima competitie lansata in iulie 2008
- beneficiari: organizatiile de cercetare publice
- obiectiv: crearea de centre de resurse GRID si dezvoltarea rețelei RoEduNet
- buget competitie: 20 milioane lei
- finantare neramburabila maxima per proiect: 5 milioane lei
- nr proiecte depuse: 15
- proiectele sunt in curs de evaluare

Operațiunea 2.2.4 “Intarirea capacitatii administrative”

Pilonul III: proiect global pentru asigurarea accesului electronic gratuit al organizatiilor publice de cercetare la publicatii si baze de date.

- acces la peste 60% din revistele cotate ISI (peste 15 milioane texte) pe o perioadă de 3 ani
- competitie lansata in iulie 2008
- buget pilonul III: 90 milioane lei

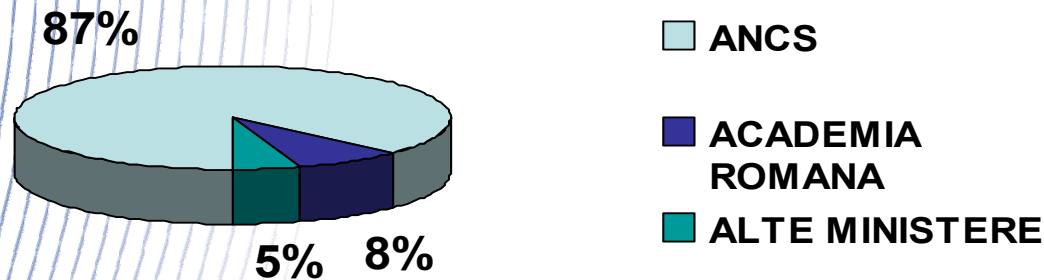


Lucia CSAVAR
Director
Direcția Economică



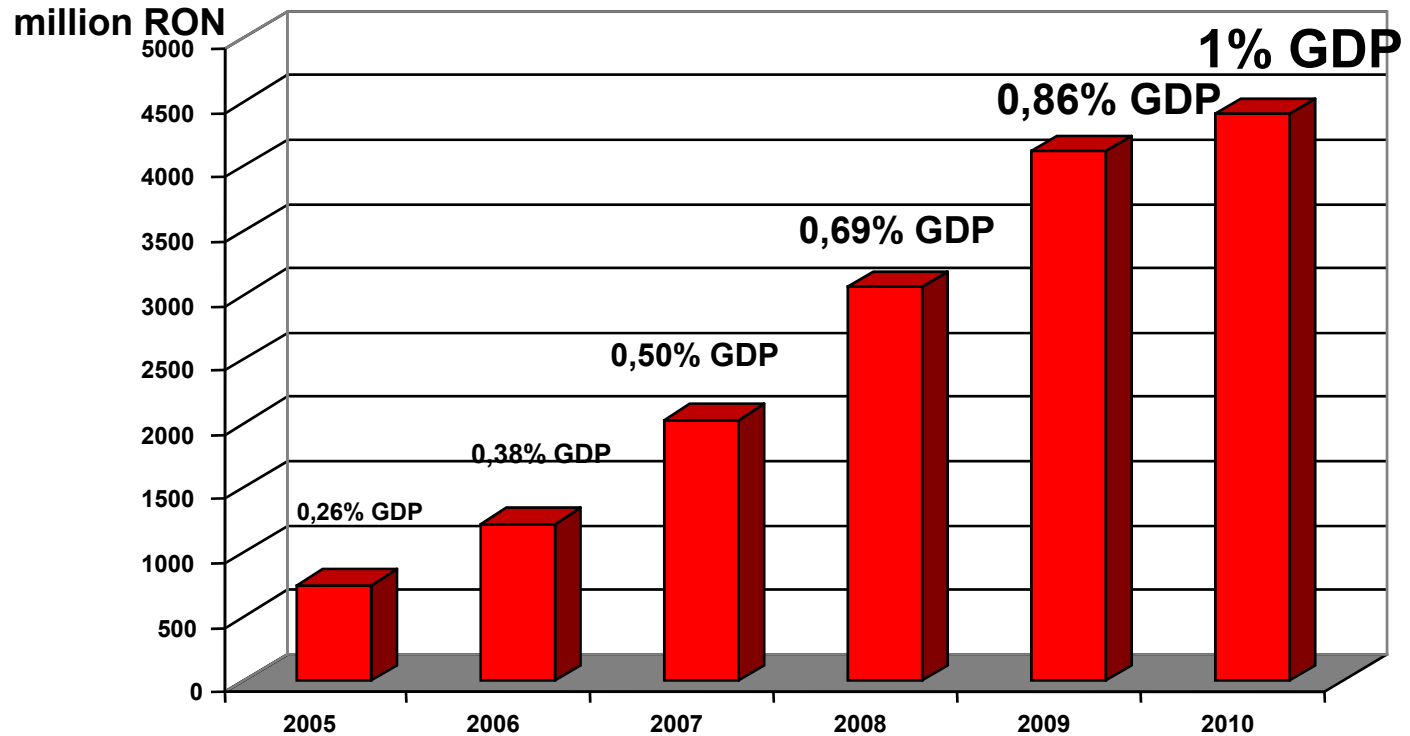
Structura bugetului național pentru cercetare în 2008

Legea bugetului de stat pe 2008 (L. 388/2007) alocă pentru capitolul 53.01 “Cercetare fundamentală și cercetare-dezvoltare” suma de **2.639 milioane lei**, care sunt repartizați astfel:





Alocare fonduri publice pentru cercetare



Source: MEEdCT – National Authority for Scientific Research,
2005



Structura bugetului ANCS în anul 2008

În 2008, bugetul total al ANCS este în suma de **2.255,9 milioane lei**, fiind structurat astfel:

- 90,2%** - Programe C-D (Plan National, Plan Sectorial, Granturi, Program CEEEX, Program Nucleu, Program Impact);
- 6,43%** - Facilitati pentru cercetare (carti, publicatii si materiale documentare; consultanta si expertiza; Oficiul Roman pentru Stiinta si Tehnologie; manifestari si expozitii; informare-documentare; mobilitati; premii; instalatii de interes national; literatura tehnico-stiintifica; actiuni promotionale; contributii si cotizatii la organisme internationale);
- 0,67%** - Administratie;
- 0,5%** - Programe cu finantare nerambursabila (Asistenta Tehnica POS-CCE, Phare);
- 2,2%** - Altele (burse, investitii pentru INCD-urile din coordonare, transferuri catre institutii publice din subordine – subventii).



Programul Cercetare de Excelenta CEEX

- Perioada: 2005-2008, avand la baza Programul de Guvernare 2005-2008.
- Obiectiv: structurarea si consolidarea sistemului si activitatilor de CDI intr-o Arie Romaneasca a Cercetarii (ARC), care sa raspunda nivelului de exigenta si compatibilitate necesare integrarii in Aria Europeana a Cercetarii (ERA)
- Structura:
 - Modulul 1 – Proiecte de cercetare complexe
 - Modulul 2 – Dezvoltarea resurselor umane
 - Modulul 3 – Promovarea participarii la programele internationale de cercetare
 - Modulul 4 – Dezvoltarea infrastructurii pentru evaluarea si certificarea conformitatii

Buget	%	Total (mil lei)
Modulul 1	86	2.008,6
Modulul 2	2	50,5
Modulul 3	2	50,6
Modulul 4	9	199,7
Conducere program	1	23,2
Total	100	2.332,6



Planul National II 2007-2013

- Buget 2007-2013

15.000 milioane lei de la bugetul de stat, astfel:

1.350 milioane lei - Resurse umane

2.025 milioane lei – Capacități

2.700 milioane lei - Idei

5.400 milioane lei - Parteneriate în domeniile prioritare

2.025 milioane lei - Inovare

1.500 milioane lei – Susținerea performanței instituționale

- Finanțarea se face în sistem competițional pe bază de peer review



George BALA
Director
Direcția Transfer Tehnologic și Infrastructuri



Infrastructura de CDI

296

SISTEMUL DE CERCETARE DE INTERES NATIONAL

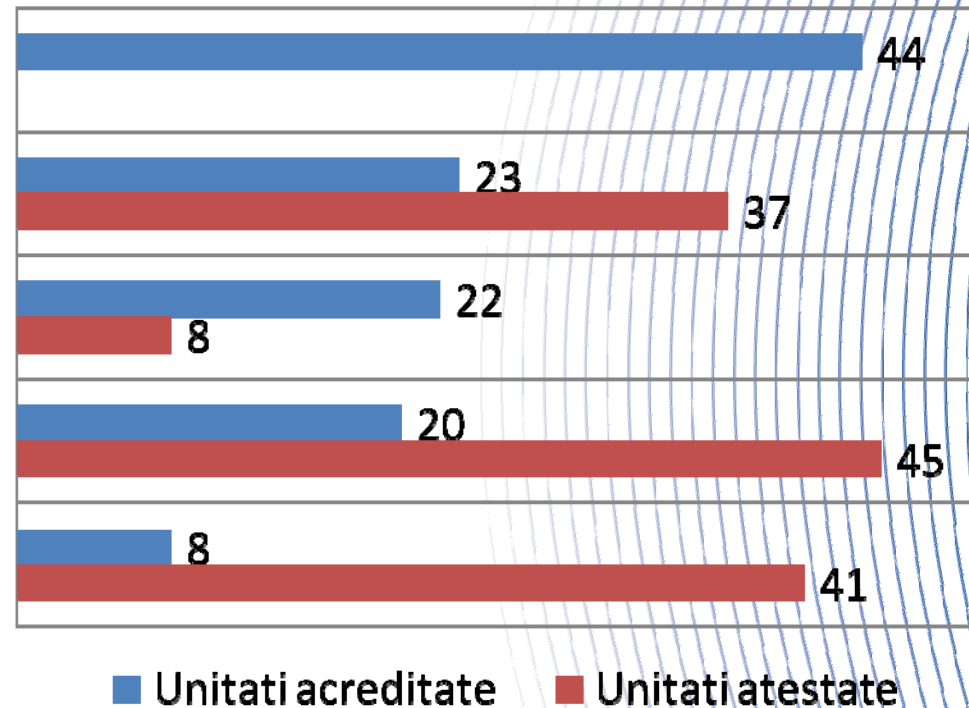
Institute Nationale de CD

Universitati

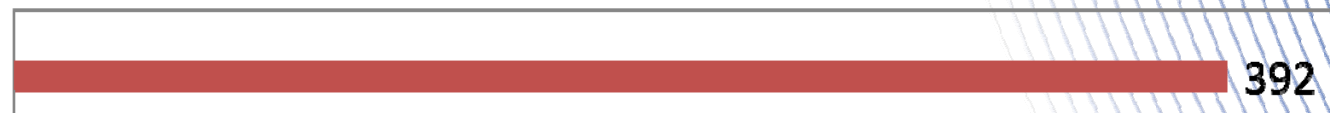
Institute ale Academiei Romane

Institute in coordonarea ASAS

Institute in coordonarea ASM

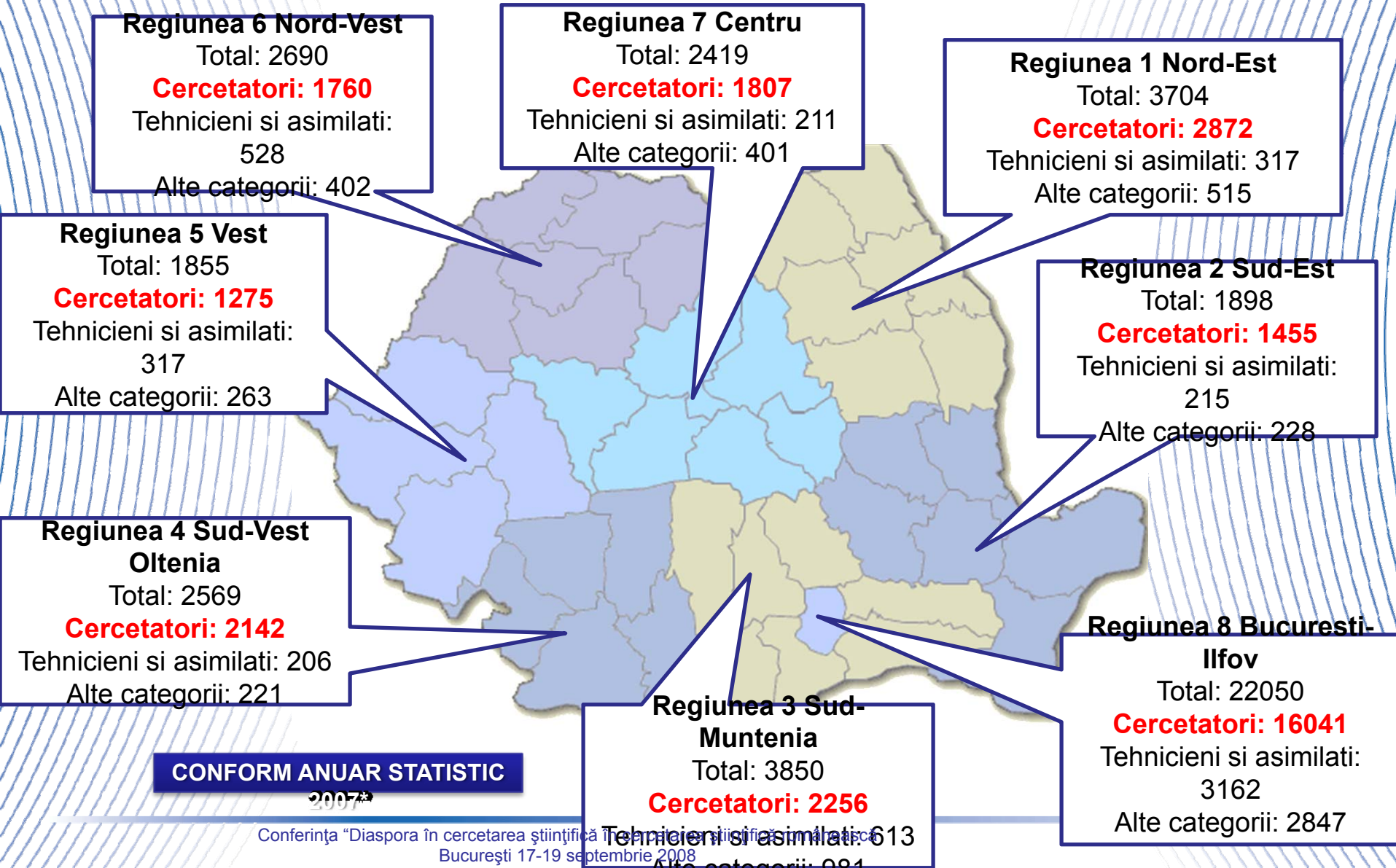


Societati Comerciale





Resurse de personal in activitatea de CDI



CONFORM ANUAR STATISTIC

2007*



Infrastructura de ITT

ANCS

Autoritatea Națională pentru Cercetare Științifică



Centre de Informare Tehnologica
20

Centre de Transfer Tehnologic
13

Incubatoare Tehnologice si de Afaceri
16

Parcuri Stiintifice si Tehnologice
4



toate acestea [dezvoltarea surselor de competență științifică și tehnică, precum și a echipamentelor și dotărilor tehnice] **pentru:**

- dezvoltarea sectoarelor și domeniilor specifice tehnologiilor avansate;
- asigurarea unei creșteri durabile a competitivității economice.

